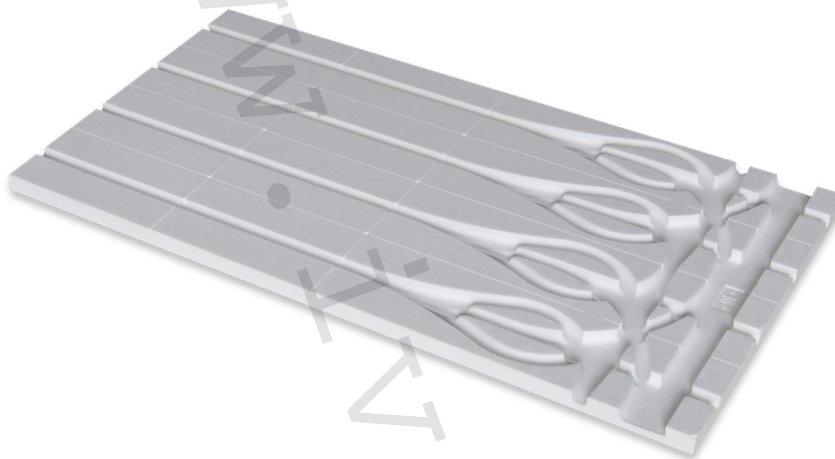


1) Výrobok: SYSTÉMOVÁ IZOLAČNÁ DOSKA
 - suchý systém

2) Typ: IVAR.TBE 30-16



3) Charakteristika použitia:

- Ucelený a univerzálny systém rozvodov kúrenia, vody a plynu IVARTRIO ponúka iba vysoko akostné produkty renomovaných európskych výrobcov, medzi ktoré patria aj systémové tepelnoizolačné dosky IVAR.TBE 30-16 na inštaláciu suchých systémov teplovodného podlahového vykurovania.
- Suché systémy teplovodného podlahového vykurovania IVARTRIO majú špecifické použitie v prípadoch, keď realizácia systému neumožňuje použitie klasických betónových mazanín alebo samonivelačných zmesí, či už z dôvodu neúmerného zaťaženia konštrukcií trámových stropov pri rekonštrukciách a modernizáciách existujúcich objektov, alebo napr. z dôvodu nežiaducej nadmernej vlhkosti.
- Ďalšia oblasť použitia je v prípadoch, keď nie je zabezpečená dostatočná konštrukčná výška na inštaláciu štandardného teplovodného podlahového vykurovania, pretože systém suchej inštalácie umožňuje celkovú konštrukčnú výšku 55 mm (bez finálnej povrchovej krytiny).
- Neoddeliteľnou súčasťou systému sú odrazové plechy, do ktorých je inštalovaná vykurovacia slučka, tieto plechy zabezpečujú prenos tepla z povrchu rúry do vykurovaného priestoru.
- Systémové tepelnoizolačné dosky IVAR.TBE 30-16 sú jedným zo základných prvkov pre realizáciu moderného systému s dôrazom na kvalitu, funkčnosť a životnosť, spĺňajú funkciu inštaláciu a tepelne izolačnú.
- Vyrobené sú z expandovaného polystyrénu.

4) Tabuľka s objednávacími kódmi a základnými údajmi:

KÓD	TYP	TL. IZOLÁCIA
103002	IVAR.TBE 30-16	30 mm

5) Základné technické parametre:

Formát dosky (dĺžka x šírka)	1000 x 500 mm
Úžitkový rozmer (dĺžka x šírka)	1000 x 500 mm
Úžitková plocha	0,5 m ²
Pokladací rozstup	125 mm / 250 mm
Celková hrúbka	30 mm
Celková hrúbka s plechom a rúrkou	30 mm
Pre vonkajší rozmer potrubia	16 mm
Tepelná vodivosť λ D	0,035 W/mK
Tepelný odpor RD	0,75 m ² K/W
Maximálne zaťaženie pri 10% stlačení	150 kPa
Maximálne zaťaženie pri 2% stlačení	45 kPa (4500 kg/m ²)
Zníženie kročajového hluku	0%
Trieda materiálu / požiarna klasifikácia	B1 podľa DIN 4102 (nehorľavý)
Farba EPS	biela
Prepravný kartón	10 ks / 5 m ²

6) Ilustračné foto:**7) Poznámka:**

- Pri inštalácii suchého systému teplovodného podlahového vykurovania IVARTRIO odporúčame ako krytinu použiť podlahové sadrovláknité dosky Fermacell alebo Knauf hrúbky 25 mm (2 x 12,5 mm).

8) Upozornenie:

- Spoločnosť IVAR CS spol. s r.o. si vyhradzuje právo vykonávať v akomkoľvek momente a bez predchádzajúceho upozornenia zmeny technického alebo obchodného charakteru pri výrobkoch uvedených v tomto technickom liste.
- Vzhľadom k ďalšiemu vývoju výrobkov si vyhradzuje právo vykonávať technické zmeny alebo vylepšenia bez oznámenia, odchýlky medzi vyobrazeniami výrobkov sú možné.
- Informácie uvedené v tomto technickom vyhotovení nezbavujú užívateľa povinnosti dodržiavať platné normatívy a platné technické predpisy.
- Dokument je chránený autorským právom. Takto založené práva, obzvlášť práva prekladu, rozhlasového vysielania, reprodukcia fotomechanikou, alebo podobnou cestou a uloženie v zariadení na spracovanie údajov zostávajú vyhradené.
- Za tlačové chyby alebo chybné údaje nepreberáme žiadnu zodpovednosť.